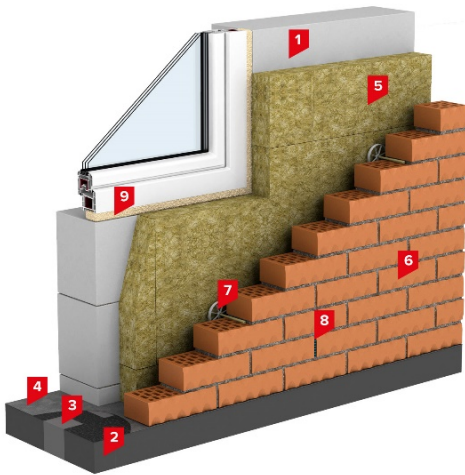


SD ФАСАД СТАНДАРТ

Система фасаду шаруватої кладки з облицюванням декоративною цеглою



Опис системи

Класичний вид фасаду надає цегляне облицювання, при цьому конструкція є вентиляваною, що дозволяє не накопичувати конденсат в утеплювачі.

При багатоповерховому будівництві система опирається на міжповерхове перекриття. Для попередження утворення суцільного містка холоду в перекритті при монолітних роботах вставляються термовкладки з екструдованого пінополістиролу CARBOLEX PROF.

У малоповерховому будівництві (висотою до 9 м) систему можна зводити як несучий елемент будівлі. В такому випадку перекриття спираються на внутрішню частину стіни, зовнішня кладка зводиться безперервно на висоту будівлі, а в системі термовкладок зникає необхідність.

Теплоізоляційний матеріал даної системи повинен мати гарну паропроникність і жорсткість. Даним вимогам відповідають теплоізоляційні плити THERMOWOOL BLOCK STANDARD 45. Для запобігання обвалення зовнішньої версти (кладки), її з'єднують з внутрішньою верствою гнучкими в'язями з базальтопластику. Цей елемент додатково підтримує утеплювач у проектному положенні.



Сфера застосування

Система **SD ФАСАД СТАНДАРТ** застосовується в якості самонесучої огорожувальної конструкції у монолітно-каркасних будинках житлового або адміністративно-побутового призначення. У малоповерховому будівництві в якості несучої огорожувальної конструкції.



Виконання робіт

Згідно Інструкцій з монтажу SWEETONDALE <https://sweetondale.cz/docs/instruktsii/>



Склад системи

Номер	Найменування шару	Номер техлиста	Од. вим.	Розмір, упаковка	Витрата на м ²
1	Несуча / самонесуча частина стін	-	-	-	-
2	Опорне перекриття з системою «термовкладок»	-	-	-	-
3*	Екструдований пінополістирол CARBOLEX PROF ТУ У 22.2-32944149-012:2024	2.01	м ³	Плити розміром 1180x580x40-120 мм, упаковка 0,274 м ³ (4-20 шт.)	За проектом
4	Гідроізоляційна відсічка HYDROBASE ULTRA П ТУ У 23.9-32944149-013:2024	3.11	м ²	Рулони Ширина 1 м x 15 м	За проектом
5	Плити мінераловатні THERMOWOOL BLOCK STANDARD 45 ТУ У В.2.7-23.9-35492904-006:2024	1.04	м ³	Плити розміром 1200x600x50-200 мм, з кроком 10 мм	1,03
6	Облицювальна цегла	-	-	-	-
7	Гнучкі базальтопластикові в'язі з фіксатором зазору	-	-	-	-
8	Припливно-витяжні отвори (вертикальні шви)	-	-	-	-
9	Піна монтажна	-	-	-	-

* - альтернативний матеріал - екструдований пінополістирол CARBOLEX ECO.

